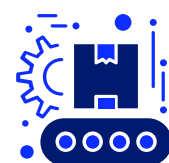


winsig



Controlo total e integrado
da obra e da produção.



Automatização dos
processos logísticos e
operacionais.



Gestão financeira robusta
e previsional.



WIN Metalomecânica

Solução desenhada para assegurar o controlo completo do processo, desde a área comercial até à montagem em obra, passando pela produção, logística, compras, expedição, faturação e gestão financeira. Totalmente integrada com o ERP Cegid PHC, permitindo digitalizar, interligar e automatizar todos os fluxos de informação da empresa.

Visite-nos em:

www.winsig.pt

Comercial



Gestão de Contactos / Clientes

Registo e acompanhamento detalhado dos clientes, incluindo histórico de propostas e vendas.



Gestão de Oportunidades de Venda

Registo de todas as oportunidades de venda, histórico de interações comerciais e comunicações. Controlo dos negócios em aberto e dos seus estados.



Fichas Técnicas

Definição da estrutura de produção dos artigos, com possibilidade de inclusão de operações, matérias-primas, acessórios e serviços externos.



Importação de Propostas via Excel

Os orçamentos e respetivas estruturas de custo podem ser importados de ficheiros externos, nomeadamente Excel.



Gestão de Orçamentos

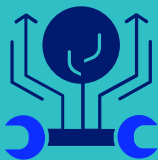
Criação, envio e acompanhamento de orçamentos comerciais, com possibilidade de definição de estruturas de custo com base em fichas técnicas, podendo estas ser alteradas nas propostas. Possibilidade de controlo de versões e gestão centralizada dos estados das propostas.



Gestão de Vendas

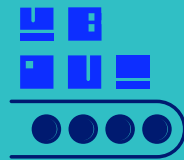
Monitorização de todo o ciclo de vendas, desde a identificação de oportunidades até ao fecho de contratos. Com a adjudicação, Criação de obras associadas de forma automática com a adjudicação de propostas.

Planeamento



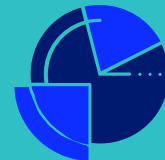
Gestão de Obras

Centralização da informação das obras num ecrã específico, onde se pode consultar a navegar para os documentos associados, Análise de desvios de valores previstos e reais (Custo e proveito). Passagem dos desenhos técnicos inseridos na fase comercial para as obras criadas.



Gestão de Ordens de Produção

Criação automática e assistida de ordens de produção associadas a obras para controlo de custos individuais e agregados.



Controlo de Margens Previstas e Reais Para a Obra e Individualmente Para Cada Ordem de Produção

Para obras maiores e mais longas, as obras podem ser faseadas em Ordens de produção, havendo rastreio dos custos e proveitos previstos e reais para cada OP, e de forma consolidada para a obra.



Planeamento de Ordens de Produção

Planeamento temporal e sequencial para as operações necessárias para as ordens de produção.



Gestão de Listas de Materiais

Geração das listas de materiais e serviços para serem iniciados os processos de compras.



Planeamento e Acompanhamento de Ordens de Produção e Operações

Acompanhamento dos estados das operações de uma ordem de produção e, consequentemente, da obra associada.

Compras



Gestão de Fornecedores

Registo e centralização de fornecedores, incluindo histórico de compras e condições de fornecimento.



Tabelas de Preços de Fornecedores

Introdução de preços acordados para materiais não suscetíveis a flutuações de preços.



Gestão Centralizada dos Processos de Compra de Materiais e Serviços em Aberto

Ecrã para visão global das necessidades de compra, pedidos de cotação registados, encomendas a fornecedor pendentes e receções que aguardam faturação.



Gestão de Reservas de Stock

Possibilidade de serem efetuadas reservas de stock para materiais que existam em armazém.



Gestão de Pedidos de Compra

Criação, envio e acompanhamento de pedidos de compra, com integração de requisitos de produção. Possibilidade de ser elaborado o mapa comparativo.



Encomendas a Fornecedor

Suporte para negociação e gestão de encomendas de fornecimento, com monitorização de condições. Garantia de rastreabilidade para os pedidos de cotação e as listas de materiais.



Receções de Fornecedor

Transformação de encomendas a fornecedores em receções de fornecedores para se proceder à entrada dos materiais em armazém. Rastreabilidade documental assegurada.



Faturas de Fornecedores

Transformação de receções de fornecedores em faturas de fornecedores para se proceder ao registo contabilístico das mesmas. Rastreabilidade documental assegurada.



Subcontratação

Gestão de pedidos de cotação de subcontratação de serviços e a gestão das requisições de serviços externos, com possibilidade de mapas comparativos.

Faturação



Gestão de Autos de Medição

Emissão de Autos de medição com base nas adjudicações dos clientes. Controlo das Medições pendentes por item.



Gestão de Faturas

Emissão e acompanhamento de faturas, com integração de condições de pagamento e prazos.

Produção



Registo dos Consumos de Materiais

Registo do consumo dos materiais associados às ordens de produção. Saída de stock de armazém para os materiais, com a correta valorização.



Registo de Tempos de Colaboradores

Controlo de ponto dos colaboradores da produção por ordem de produção com imputação de custos em função do valor hora de cada funcionário.



Gestão de Ordens de Produção

Criação, acompanhamento e controlo de ordens de produção e do seu estado, com integração de requisitos de material.



Registo de Tempos de Máquinas

Controlo de ponto por ordem de produção com imputação de custos em função do valor hora de cada centro de trabalho.



Produção de Produtos Acabados

Proceder ao registo das quantidades produzidas por produto e ordem de produção. Entrada de stock em armazém para os produtos acabados, valorizados em função dos consumos de materiais e tempos de colaboradores e máquinas.



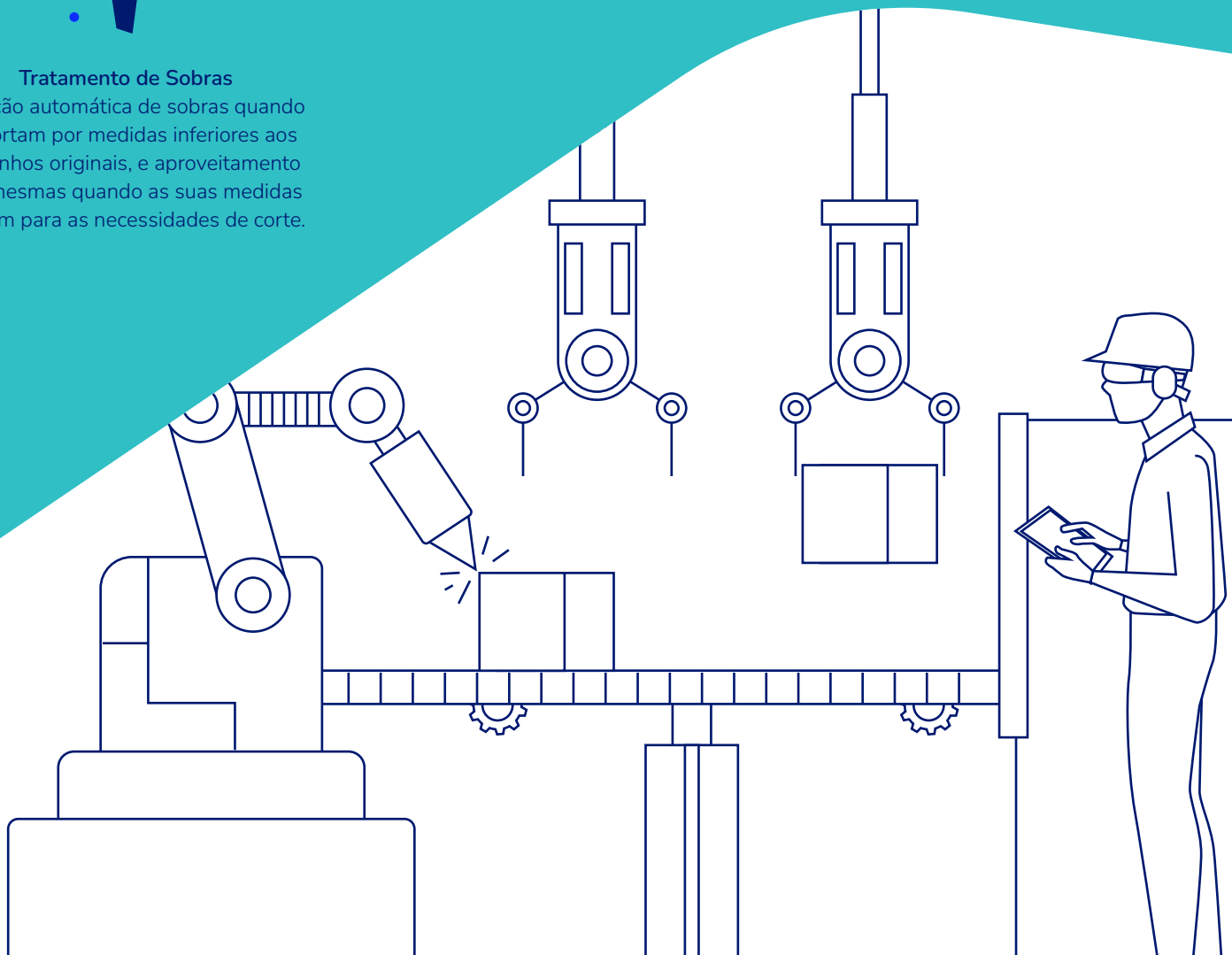
Controlo de Custos das Ordens de Produção

Controlo dos custos de produção dos produtos acabados e das ordens de produção associadas.



Tratamento de Sobras

Geração automática de sobras quando se cortam por medidas inferiores aos tamanhos originais, e aproveitamento das mesmas quando as suas medidas servem para as necessidades de corte.



Receção e Inventários



Gestão de Inventário

Monitorização e controlo de stocks, com atualização automática de entradas e saídas de materiais.



Códigos de Barra

Gestão de vários códigos de barra para os produtos. Possibilidade de associação de códigos de barras a produtos na receção de fornecedores. Possibilidade de leitura de códigos de barra com lotes, números de série e grelhas de cores e tamanhos.



Inventário Físico

Contagens de materiais em armazém para comparação dos stocks existentes e possibilidade de lançamento de acertos. Possibilidade de realização de inventários com dispositivos móveis.



Receção Assistida de Materiais

Possibilidade de receção assistida de encomendas a fornecedores com utilização de equipamentos móveis, evitando erros e agilizando os processos. Garantida a rastreabilidade documental.



Movimentação Interna de Materiais

Registo de movimentos internos Intra armazém ou movimentos entre diferentes armazéns. Possibilidade de os executar com recurso a dispositivos móveis.



Monitores para Gestão dos Trabalhos do Armazém

Ecrãs para planeamento das operações do armazém e controlo da sua execução.

Financeira



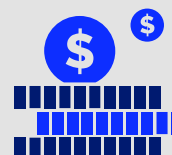
Gestão de Cobranças

Controlo dos prazos de vencimento dos clientes, com gestão das atividades de cobrança. Possibilidade de envio de email de cobrança de forma automática.



Gestão de Recebimentos

Monitorização e controlo dos recebimentos. Possibilidade de integração com os extratos bancários dos bancos. Geração de recibos para pagamentos por transferência bancária de forma automático com a integração dos extratos bancários.



Pagamentos

Controlo dos prazos de vencimento a fornecedores. Possibilidade de valores vencidos. Geração de ficheiros SEPA para os pagamentos para integração em Homebankings.



Movimentos de Tesouraria

Registo de todas os movimentos de entradas e saídas de valores relacionados com as contas de tesouraria. Controlo dos saldos bancários.



Reconciliação Bancária

Análise e deteção de diferenças entre os extratos bancários e os movimentos registados. Reconciliação bancária automática dos movimentos. Possibilidade de importação dos extratos bancários.



Tesouraria Previsional

Análise da gestão das disponibilidades ou necessidades financeiras em função dos compromissos assumidos com entidades externas. Previsão dos saldos bancários.

Montagem em Obra



Abertura de Ordens de Montagem

Abertura de ordens de montagem associadas às obras.



Registo de Tempos de Colaboradores

Controlo de ponto dos colaboradores da produção por ordem de produção com imputação de custos em função do valor hora de cada funcionário.



Controlo de Inventários de Carrinhas

Controlo do stock existente nos armazéns carrinha. Gestão dos movimentos de reabastecimento, devoluções ou consumos.



Registo dos Consumos de Materiais

Registo do consumo dos materiais associados às ordens de produção. Saída de stock de armazém para os materiais, com a correta valorização.



Controlo de Custos das Ordens de Montagem

Controlo dos custos de montagem dos produtos acabados e das ordens de produção associadas.



Lançamentos a Partir de Apps

Integração das ordens de montagem com as aplicações móveis. Registo das horas de intervenção e dos consumos de materiais.



Controlo dos Custos em Oficina e Obra

Diferenciação dos consumos e dos tempos registados em produção de Oficina e em montagem em obra.



Expedição



Expedição de Materiais

Possibilidade de expedição de materiais para clientes e obras de forma assistida com encomendas de clientes e utilização de equipamentos móveis, evitando erros e agilizando os processos. Garantida a rastreabilidade documental.



Monitores para Gestão dos Trabalhos do Armazém

Ecrãs para planeamento das operações do armazém e controlo da sua execução.



Gestão de Envios

Planeamento e acompanhamento de envios, com definição de transportadoras.



Gestão de Documentação

Criação e gestão de documentos de expedição, como guias de remessa e faturas.

Requisitos Mínimos

- Cegid PHC Advanced
- Módulo de Gestão
- Módulo de Lotes